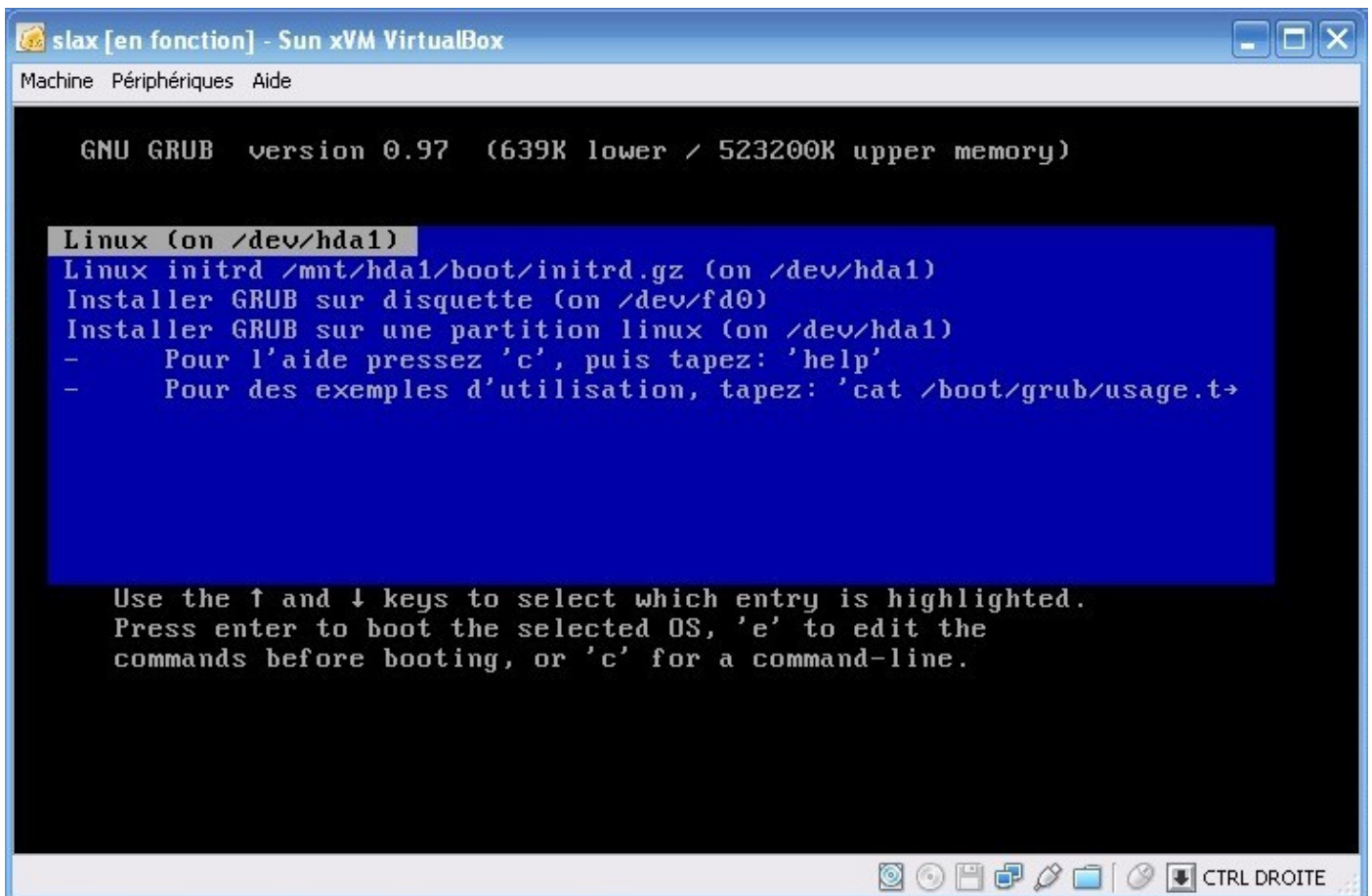


# Installer simplement Grub – Réparer un MBR défectueux



```
GNU GRUB version 0.97 (639K lower / 523200K upper memory)

Linux (on /dev/hda1)
Linux initrd /mnt/hda1/boot/initrd.gz (on /dev/hda1)
Installer GRUB sur disquette (on /dev/fd0)
Installer GRUB sur une partition linux (on /dev/hda1)
- Pour l'aide pressez 'c', puis tapez: 'help'
- Pour des exemples d'utilisation, tapez: 'cat /boot/grub/usage.t'

Use the ↑ and ↓ keys to select which entry is highlighted.
Press enter to boot the selected OS, 'e' to edit the
commands before booting, or 'c' for a command-line.
```

Dans ce tutoriel je vais vous montrer comment installer un gestionnaire de démarrage très simplement. Ce gestionnaire n'est autre que le très connu [Grub](#) ( Il existe aussi Lilo ), Ce tutoriel permettra aussi à tout le monde de pouvoir réparer son MBR de façon efficace.

## II] Qu'est ce que le MBR ?

**Master boot record:** *Le Master Boot Record ou MBR (parfois aussi appelé "Zone amorcée") est le nom donné au premier secteur adressable d'un disque dur (cylindre 0, tête 0 et secteur 1, ou secteur 0 en adressage logique) dans le cadre d'un partitionnement Intel. Sa taille est de 512 octets. Le MBR contient la table des partitions (les 4 partitions primaires) du disque dur. Il contient également une routine d'amorçage dont le but est de charger le système d'exploitation (ou le boot loader/chargeur d'amorçage s'il existe) présent sur la partition active.*

[via wikipedia](#)

## III] Le matériel nécessaire

Pour travailler dans de bonnes conditions, il faut les bons outils. Ici j'ai choisis le Meilleur Live-CD pour réaliser cette tâche: [Toutou Linux](#) ce Live-CD est très complet, en français et très léger ( que ce soit sur une vieille ou une récente machine ).

Elle intègre pas mal d'outils très intéressants dont un qui nous intéresse ici: Grub.

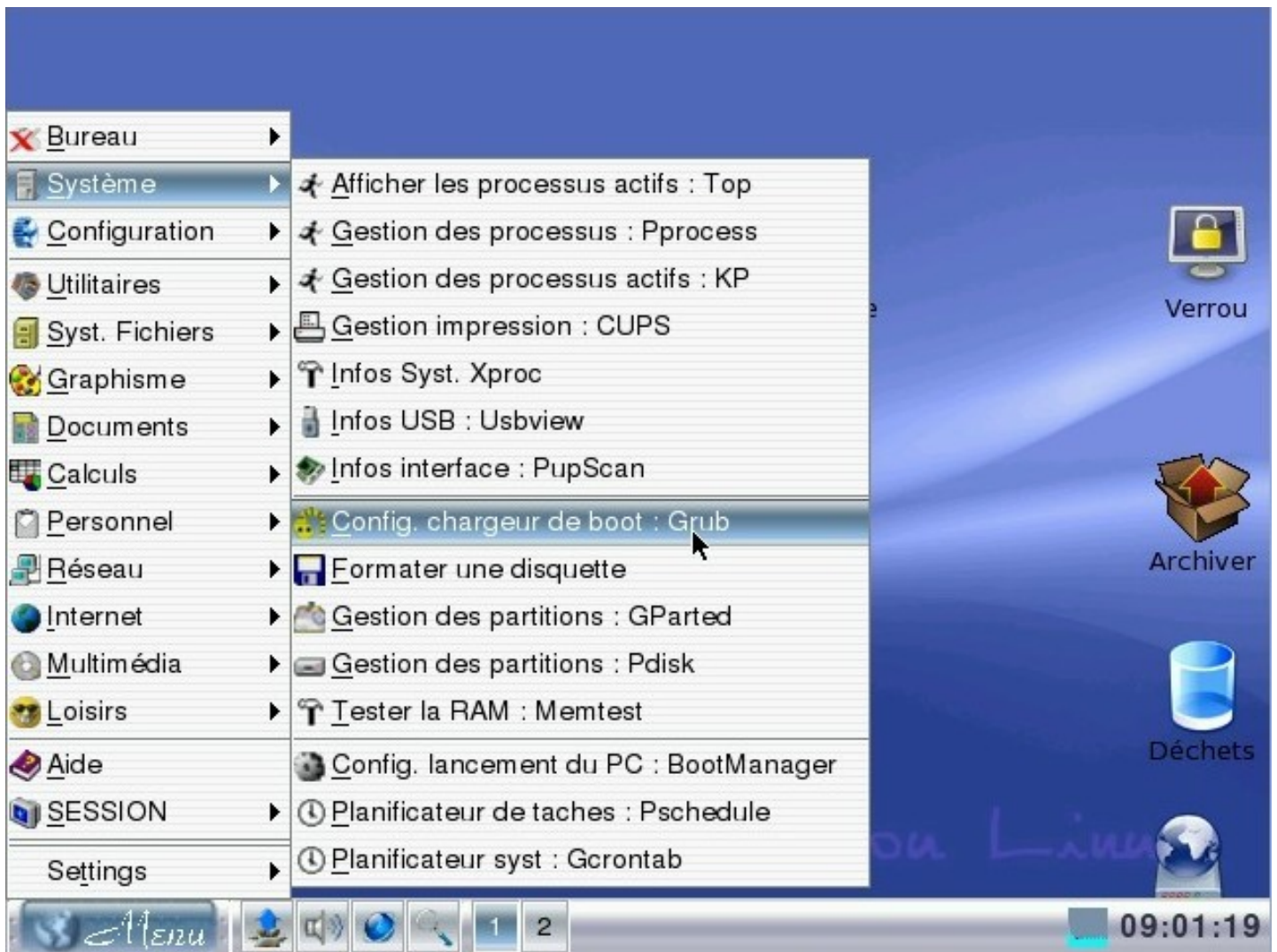
Vous pouvez la télécharger en vous rendant à cette adresse: <http://toutoulinux.free.fr/download.php>

## III] Installation

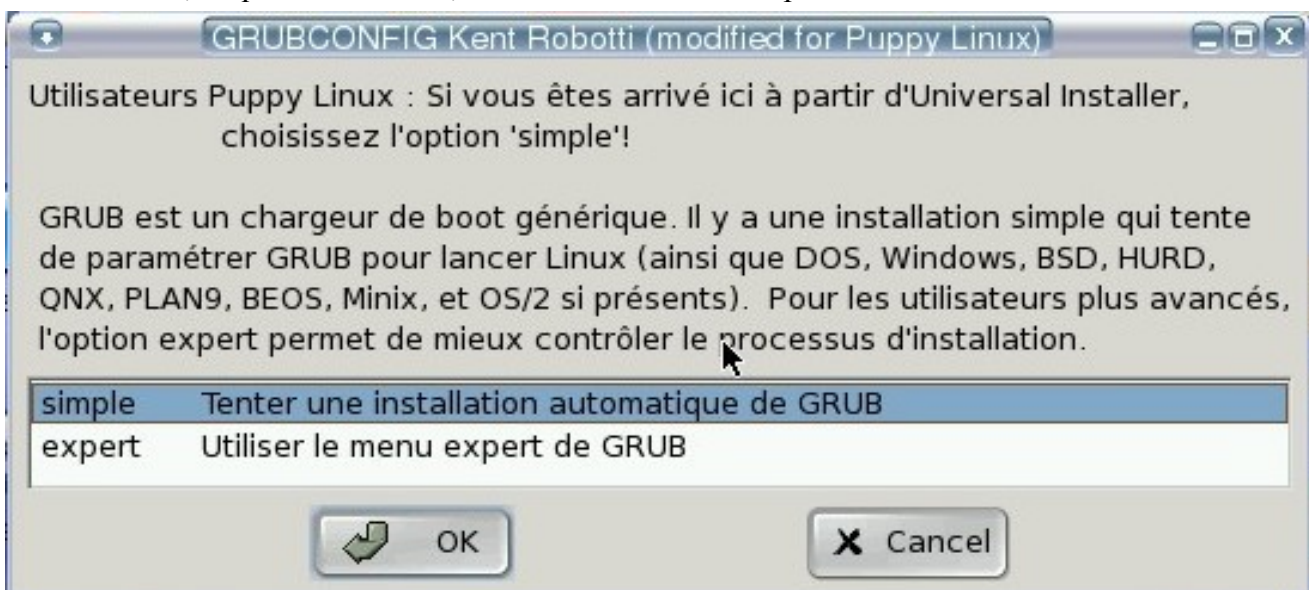
Gravez là petite image de Toutou ou alors mettez la sur Clé USB ( expert ).

## Installer simplement Grub – Réparer un MBR défectueux

Ensuite bootez votre PC dessus, appuyez sur entrée au démarrage et ensuite validez les 3 options qui vous seront demandées. ( clavier, langue, ... ) << ( si vous savez pas validez tout le temps ça marche aussi )

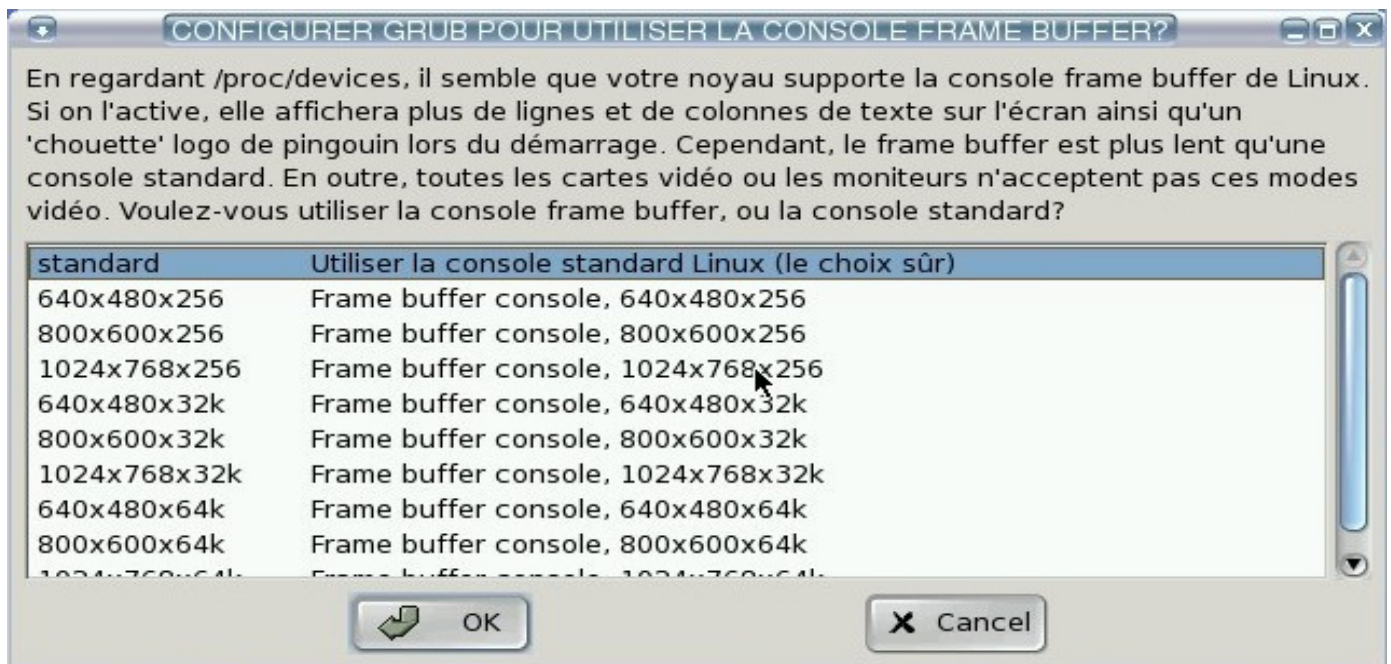


Une fois démarré, cliquez sur le menu, et faites comme sur la capture.

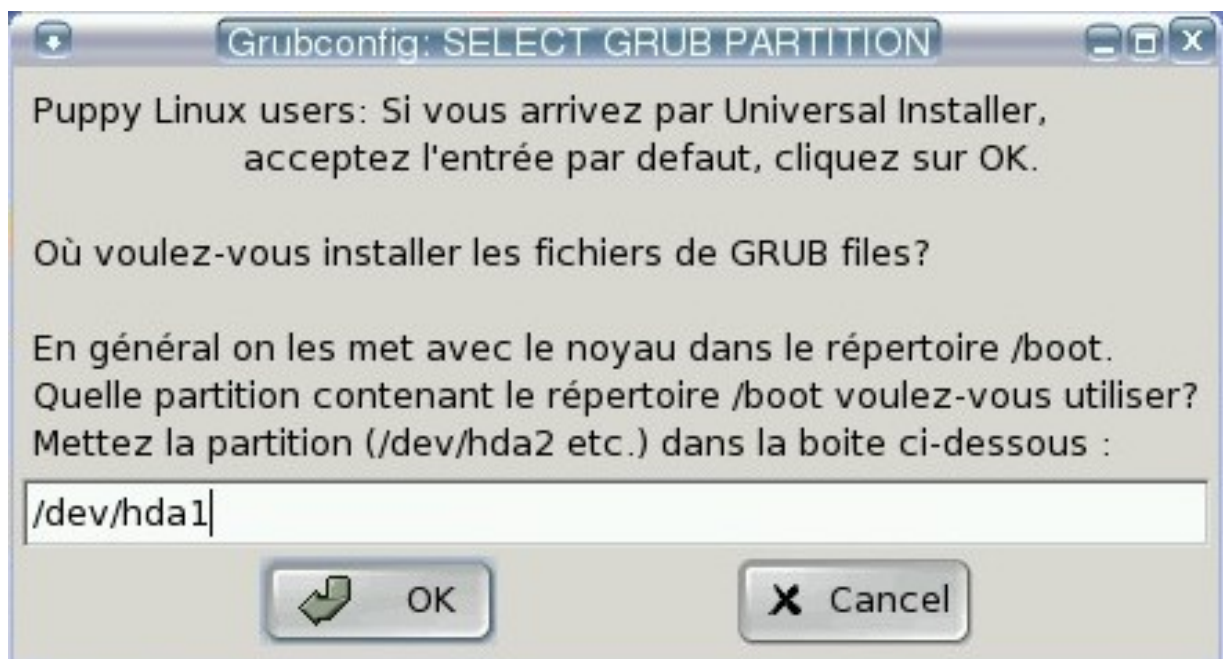


## Installer simplement Grub – Réparer un MBR défectueux

Ensuite cette fenêtre s'ouvre. Le plus simple, **on clique sur simple et on valide.**



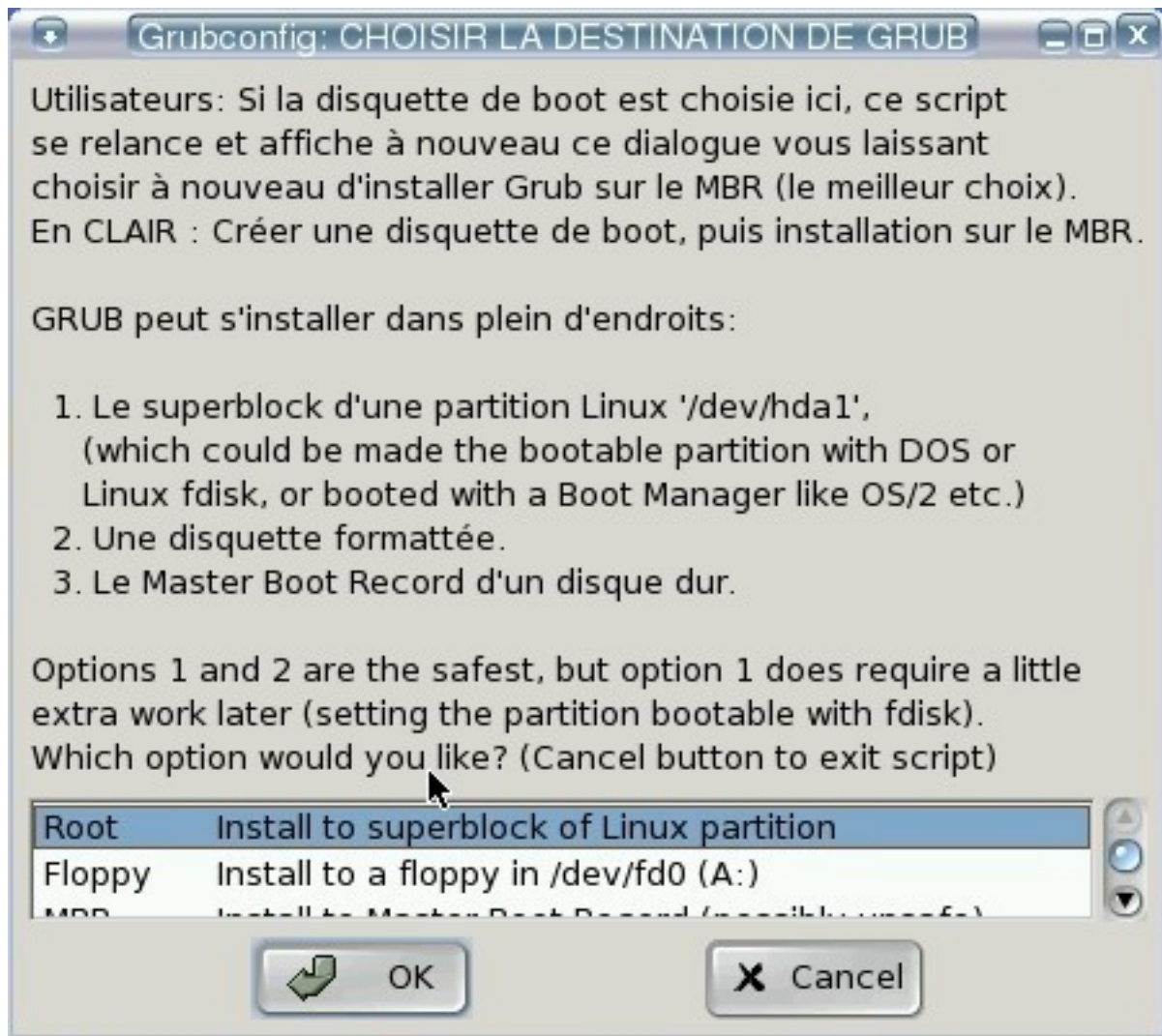
Ensuite ici par défaut je fais **standard**, cela marche très bien.



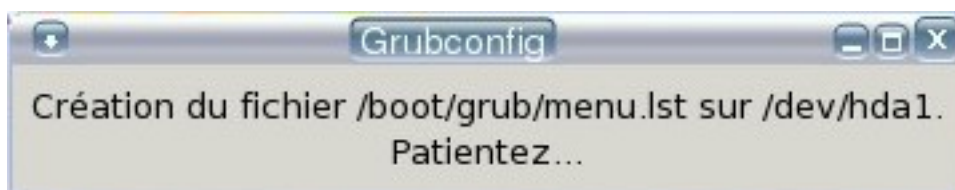
Ensuite je rentre le point de montage de ma partition, ( *si vous ne vous en souvenez plus, sur le bureau cliquez sur l'icône montage ( clé USB ) et regardez le nom de votre partition.* )

Validez ensuite ( en étant bien sûr de vous ).

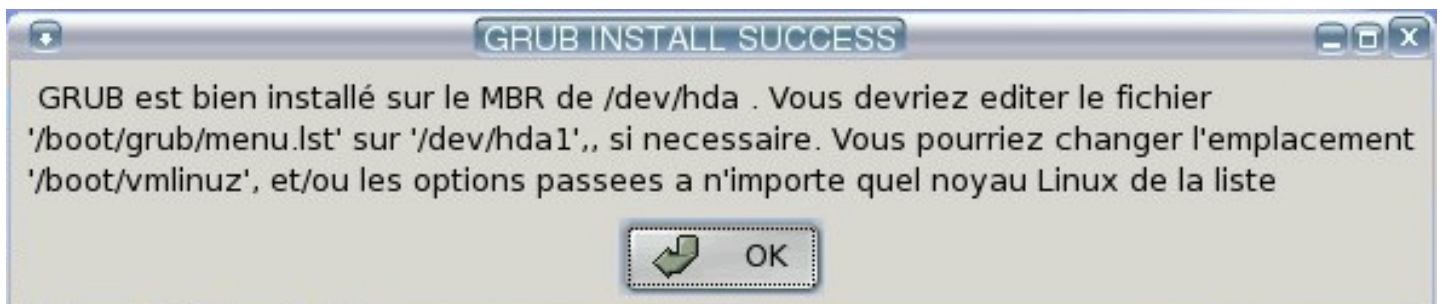
## Installer simplement Grub – Réparer un MBR défectueux



Après l'installateur vous propose cette étape, par défaut je garde **Root et je valide** ( *mais si vous regardez les options, on peut choisir **MBR** ça marche tout aussi bien* ). Validez ensuite.

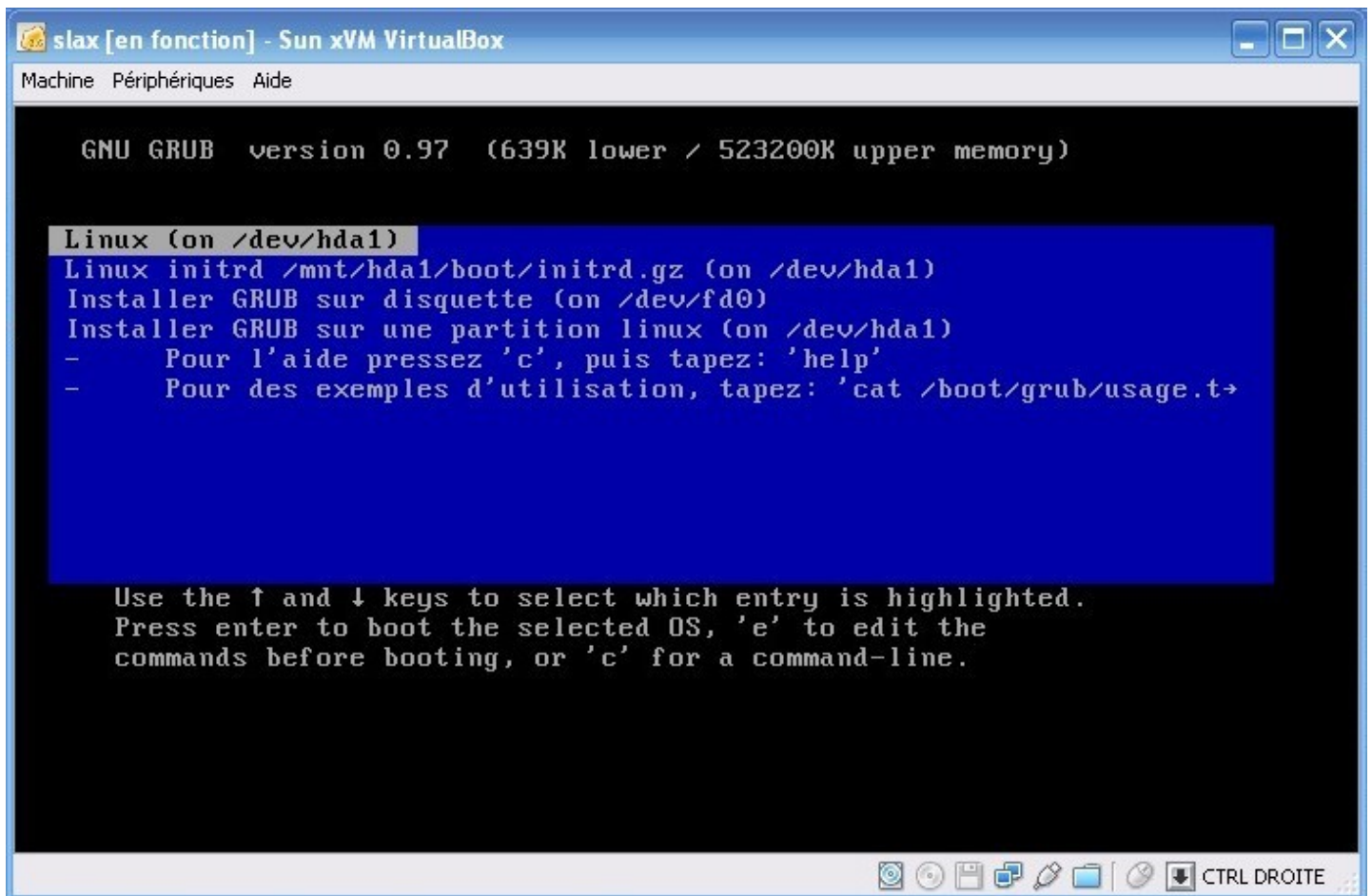


Attendez jusqu'à cet écran :



Voilà tout est en ordre et donc validez. Et vous pouvez ensuite redemarrer.

## Installer simplement Grub – Réparer un MBR défectueux



```
slax [en fonction] - Sun xVM VirtualBox
Machine Périphériques Aide

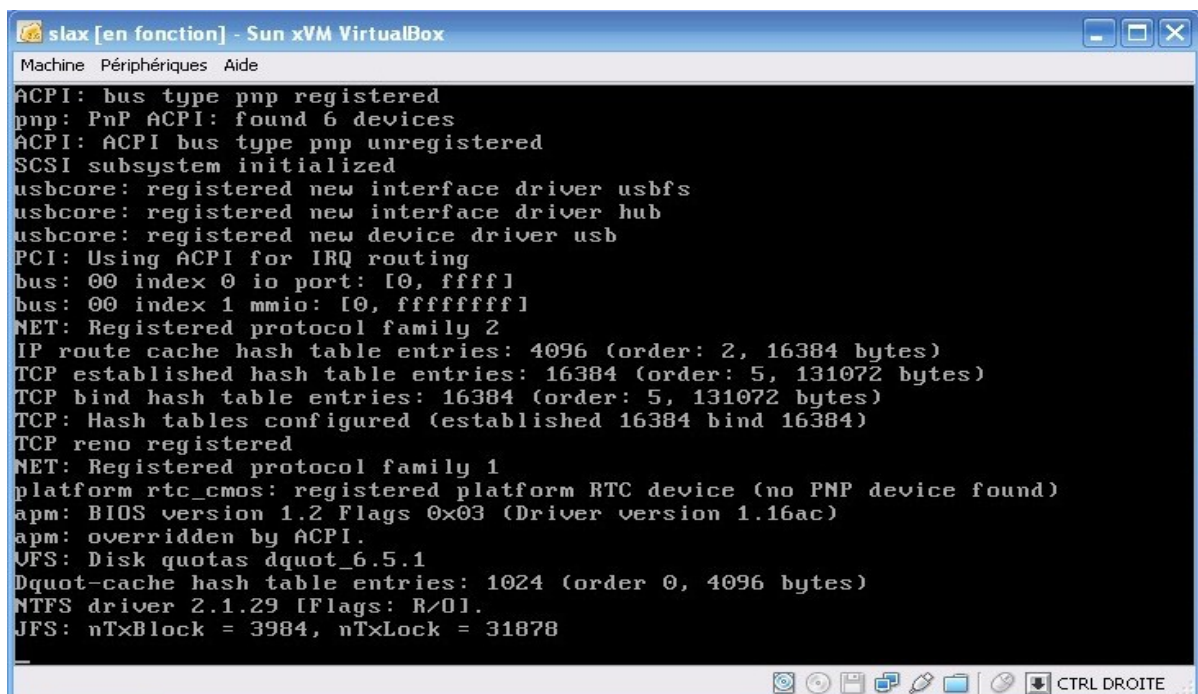
GNU GRUB version 0.97 (639K lower / 523200K upper memory)

Linux (on /dev/hda1)
Linux initrd /mnt/hda1/boot/initrd.gz (on /dev/hda1)
Installer GRUB sur disquette (on /dev/fd0)
Installer GRUB sur une partition linux (on /dev/hda1)
- Pour l'aide pressez 'c', puis tapez: 'help'
- Pour des exemples d'utilisation, tapez: 'cat /boot/grub/usage.t

Use the ↑ and ↓ keys to select which entry is highlighted.
Press enter to boot the selected OS, 'e' to edit the
commands before booting, or 'c' for a command-line.
```

Au démarrage voilà ce qui apparaît, votre MBR fonctionne très bien, Grub est bien installé. C'est pas sorcier et c'est rapide.

Pour lancer votre OS, validez ( **touche Entrée** ) et c'est parti !



```
slax [en fonction] - Sun xVM VirtualBox
Machine Périphériques Aide

ACPI: bus type pnp registered
pnp: PnP ACPI: found 6 devices
ACPI: ACPI bus type pnp unregistered
SCSI subsystem initialized
usbcore: registered new interface driver usbfs
usbcore: registered new interface driver hub
usbcore: registered new device driver usb
PCI: Using ACPI for IRQ routing
bus: 00 index 0 io port: [0, ffff]
bus: 00 index 1 mmio: [0, ffffffff]
NET: Registered protocol family 2
IP route cache hash table entries: 4096 (order: 2, 16384 bytes)
TCP established hash table entries: 16384 (order: 5, 131072 bytes)
TCP bind hash table entries: 16384 (order: 5, 131072 bytes)
TCP: Hash tables configured (established 16384 bind 16384)
TCP reno registered
NET: Registered protocol family 1
platform rtc_cmos: registered platform RTC device (no PNP device found)
apm: BIOS version 1.2 Flags 0x03 (Driver version 1.16ac)
apm: overridden by ACPI.
VFS: Disk quotas dquot_6.5.1
Dquot-cache hash table entries: 1024 (order 0, 4096 bytes)
NTFS driver 2.1.29 [Flags: R/O].
JFS: nTxBLOCK = 3984, nTxLock = 31878
```

## Installer simplement Grub – Réparer un MBR défectueux

Ici par exemple c'est ma Slax en virtuel qui se lance. ( juste pour l'exemple )

Cette méthode est très pratique et permet de réinstaller son MBR lorsque celui ci se suicide ( j'ai eu beaucoup de problème avec mon MBR ).

Idem si votre gestionnaire se suicide ( Lilo ou Grub ) réinstallez Grub comme je vous le montre et c'est reparti ! Le PC refonctionne.

Voilà je vous ai donc montré comment réparer votre MBR ou comment installer Grub. J'espère que cela vous aidera bien, si jamais vous êtes confrontés à des problèmes.

Dhoko.